



LE GUIMILIEU



N°274 - Avril 2026

Editeur : Mairie de Guimiliau

mairie@guimiliau.fr - 02.98.68.75.06 - www.guimiliau.fr

Elections municipales

Lors des élections du 16 Mars 2026, les Guimiliens avaient le choix entre deux listes.

Voici le résultat des élections

INSCRITS	745	Liste conduite Par	Suffrages obtenus	Conseillers élus	Conseillers Communautaires élus
VOTANTS	572	Elisabeth GUILLERM	324	12	2
BLANCS	10	Denis POULIQUEN	229	3	
NULS	9				
EXPRI-MÉS	553				

Les élus sont : Elisabeth Guillerm, Romain Gaunez, Noëline Flory, Jean-Jacques Thepaut, Abily Hélène, Cam Fabien, Le Vourc'h Laëtitia, Vassard Ludovic, Guillou Marie-Pierre, Collec Guillaume, Toussaint Constance, Joly Vincent, Pouliquen Denis, Harel Chantal et Le Saoût Jean-Yves.

Suite aux démissions de Harel Chantal puis de Allagui Sandrine, Michel Le Gall est également élu.

Lors de l'élection du maire et des adjoints:

Elisabeth Guillerm est élue maire de Guimiliau, Romain Gaunez est 1er adjoint, Noëline Flory est 2ème adjointe et Jean-Jacques Thepaut est 3ème adjoint.



Les conseillers communautaires sont Elisabeth Guillerm et Romain Gaunez



Chers concitoyens, chères concitoyennes,

Je tiens à vous remercier pour la confiance renouvelée que vous nous avez accordée lors de ces élections.

Ce scrutin a aussi été l'occasion de mesurer la vitalité de notre démocratie locale, portée par des femmes et des hommes engagés pour notre commune.

Je souhaite adresser mes sincères remerciements à Monsieur Pouliquen, dont la campagne a contribué à enrichir le débat et à faire émerger des idées pour l'avenir de Guimiliau. L'opposition est une force : elle questionne, elle propose, et elle nous pousse à toujours mieux servir l'intérêt général.

Avec mon équipe municipale, nous serons à l'écoute de tous, dans le respect et la transparence, pour construire ensemble les projets qui nous rassembleront. C'est cette unité, au-delà des différences, qui fera la force de notre action.

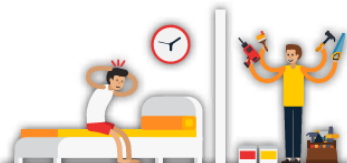
Merci à chacun et chacune pour votre participation à la vie de notre village.



EAU POTABLE
VEOLIA
09 69 32 35 29
www.eau.veolia.fr

ASSAINISSEMENT
COLLECTIF
VEOLIA
09 69 32 35 29

ASSAINISSEMENT
NON COLLECTIF
CCPL 02 98 68 42 41
eau@paysdelandi.com

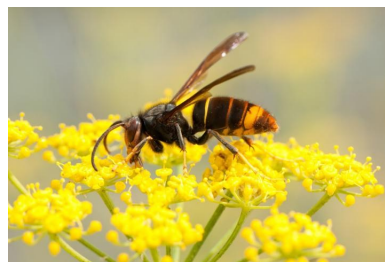


À quelle heure effectuer des travaux chez soi ?

Dès lors qu'il s'agit de travaux bruyants (utilisation de tondeuses, perceuses, tronçonneuses...), les horaires suivants sont à respecter afin de ne pas commettre de trouble de voisinage :

De 9 h à 12 h et de 13 h 30 à 19 h 30 en semaine.
De 9 h à 12 h et de 15 h à 19 h le samedi.
De 10 h à 12 h les dimanches et jours fériés.

FRELONS ASIATIQUES



Le piégeage est le plus efficace **au printemps**, dès que les femelles fondatrices sortent de l'hibernation, généralement lorsque la température dépasse 13°C, soit de **mi-février à mi-avril** dans les régions les plus clémentes.

Un second déploiement peut être envisagé **de juillet à novembre** pour capturer les jeunes femelles avant leur hibernation.

En dehors de ces périodes, il est conseillé de retirer les pièges pour éviter de capturer des insectes.

Prévue pour Mai 2029



✓ ARRÊT DE L'ADSL

SUPPRESSION ET FERMETURE DU RESEAU CUIVRE

Piège à frelons :

C'est le moment ! Entre mars et avril, vous pouvez réaliser vous-même un piège à frelons asiatiques. Munissez-vous d'une bouteille en plastique et remplissez-la :

- d'1/3 de bière,
- d'1/3 de vin blanc (pour repousser les abeilles)
- et d'1/3 de sirop de cassis.

Ensuite, percez 3 trous d'1 cm au milieu de la bouteille pour permettre aux frelons de rester piégés et aux autres insectes de pouvoir en sortir.

Ce mélange doit être renouvelé toutes les semaines et ne doit pas excéder les 10 cm de hauteur dans la bouteille.

1 reine piégée = 1 nid en moins
1 nids en moins = 3000 frelons en moins



INFO-TRAVAUX

Des travaux pour la mise en place de l'assainissement collectif vont se dérouler dans le secteur de Kerduff du 7 Avril au 5 Juin (date provisoire de fin de travaux).

La route du carrefour du Porz et de la route de St Jacques va être barrée à la circulation pendant la durée des travaux.

Pour rejoindre Kerform , il faudra donc utiliser la déviation qui sera mise en place par la route de Kermat , Louzaouen, Le fagot, Keryaouel.



**JE DONNE MON SANG,
JE SAUVE DES VIES!**

Prochaines dates
de collecte à Landivisiau
Vendredi 29 Mai de 14h à 19h
et les 1er -2 et 3 Juin
de 8h15 à 12h45



Mickaël Abgrall a rejoint Fabien aux services techniques début Février. En photo ici avec Anne-Claire, Babeth, Fabien.

Sortie du week-end
ARMORIPARK

Tarifs
Qf inf 700:
Enf: 4€ Adulte 6 €
Qf sup 700
Enf: 5€ Adulte: 8€

dim. 31 MAI



Départ en car. Église Communa. 10h

Renseignements et inscriptions avant le 25 mai

CAL: 06.73.69.83.19 ou cal29@wanadoo.fr

SÉJOURS ÉTÉ

QF INFÉRIEURS À 800 PETITS PRIX

Exemple:

7 jours 4 personnes 120€

en tente ou mobil home

avec tout l'équipement

Avec

EPAL : 02.98.41.32.09

ou

Vacances et Familles

07.82.24.78.79

Renseignements: CAL

06 73 69 83 19

ORIENTATION
TOUTES LES ALTERNATIVES
ET ACCÈS AUX DROITS
PARENTS ET JEUNES
À PARTIR DE 14 ANS

ALTERNANCE, PRÉPA MÉTIERS, SEGPA, ULYSS, MDPH, SERVICE CIVIQUE...

Lundi 27 avril 2026
18h- 19h
Guimiliau
Salle polyvalente à l'étage

Avec Responsable pédagogique
Animatrice jeunesse CAL

Des demandes précises?
Appellez nous

CAL
06 73 69 83 19

LES SÉJOURS Z'ADOS
ÉTÉ 2026

DU 6 AU 7 JUILLET RAID AVENTURE 11/15 ans
MULTI-ACTIVITÉS Mini-séjour organisé en intercommunalité avec la CCPL

DU 6 AU 10 JUILLET "T'es à l'Ouest" séjour autonome 15 ans +
UNE BASE ÉQUIPÉE À DISPOSITION Des animateurs discrets sur place pour vous épauler si besoin et pour vos déplacements

DU 13 AU 17 JUILLET "A l'Ouest toute" séjour 6€/5€ (nés 2013/2014)
STAGE SURF Actions cohésion et auto-financement

DU 20 AU 24 JUILLET "Complètement à l'Ouest" séjour 4€/3€ (nés 2011/2012)
STAGE CATAMARAN Un séjour à construire ensemble. Actions auto-financement collectives et individuelles.

BABY FOOT

Tu demandes à papa et maman de faire du foot mais t'es trop petit(e)...

SI TU AS MOINS DE 5 ANS, J'AI LA SOLUTION

Portes ouvertes jusqu'à la fin de la saison, tous les samedis matin de 10h30 à 11h30.

David PICHON
06 04 15 83 85

TOURNOI FOOT GILBERT LÉON

JEUDI 14 MAI 11h STADE MUNICIPAL ST SAUVEUR

6 JOUEURS - 2 REMPLAÇANTS
OUVERT À TOUS, LICENCIÉS OU NON !
PARTICIPATION DE 40 EUROS PAR ÉQUIPE
RESTAURATION ET BUVETTE

PRETS MONETES - 1 EA - 200€ - JEU DE MAILLOTS
2ÈME - 200€ - JEU DE MAILLOTS
3ÈME - 100€
DÉVELOPPEMENT - 50€

Contact et Inscription :
06 73 39 01 33, ledeseentlos@gmail.com



Horaires Agence Postale :

Du Lundi au Samedi 9h00 / 12h00

Levée en semaine à 15h00

Le samedi à 12h00

Horaires Mairie :

Lundi 8h30- 12h00 FERMÉE AM

Mardi 8h30- 12h00 / 13h30-17h30

Mercredi 9h00 - 12h00 FERMÉE AM

Jeudi 8h30-12h00 / 13h30 -17h30

Vendredi 8h30 - 12h00 / 13h30 - 17h00

Samedi 9h00 - 12h00

Horaires d'été des déchetteries

DU 1er Avril au 30 Septembre

Déchetterie de Bodilis - CCPL

Du Lundi au samedi

8h30-12 h00 / 13h30 - 18h30

Déchetterie de Sizun - CCPL

Lundi - Mercredi-Vendredi - Samedi

9h00 - 12h00 / 14h00 - 18h30

Mardi 14h00 / 18h00

FERMÉE le mardi matin

et le jeudi toute la journée

Aide alimentaire

Claire et Anne-Claire se tiennent à votre disposition toute l'année.



Des coupures de courant sont prévues sur la commune

le Jeudi 28 Mai 2026

Entre 8h00 et 17h00

Vous trouverez les informations sur PanneauPocket



✨ Les places sont en vente ! ✨

Notre festival arrive... et on vous promet une soirée que vous n'êtes pas prêts d'oublier ! 🎵

Au programme : 🎪 5 concerts sous un chapiteau magique 🍷, une ambiance guinguette chaleureuse, et de quoi se régaler avec de la restauration locale sur place 🍌 🍌

Un moment festif, convivial et plein de musique 🎵 la soirée à ne pas louper 🌟

📄 Billetterie ouverte dès maintenant :

- en ligne sur <https://www.helloasso.com/associations/guim-me-fest>

- au Leclerc de Landivisiau

- à la boulangerie Maison Charlie à Guimiliau

Venez partager cette belle soirée avec nous, inviter vos amis, votre famille...

et préparez-vous à faire la fête ! 🎉 🕺

AMICALE DE L'ENCLOS

La sortie annuelle du club aura lieu le Mardi 2 Juin. Elle nous conduira à Plouguerneau pour visiter un élevage d'ormeaux. Nous déjeunerons à Lilia face à la mer. L'après-midi, nous nous rendrons à Méneham.

Les inscriptions obligatoires seront prises au cours du mois de Mai.

Dans la mesure des places disponibles, cette journée sera ouverte aux non adhérents à prix coûtant.

Renseignements:

auprès d'Annie et Augustin



Pays de Landivisiau
COMMUNAUTÉ DE COMMUNES

Service DECHETS
COLLECTE DU TEXTILE

REPRISE DE LA COLLECTE

Uniquement en déchèterie :

- en sac de 30 litres fermé.
- vêtements et linges propres et secs.
- chaussures propres et sèches, liées par paire.

Selon leur état, les TLC seront portés de nouveau ou recyclés.

Merci d'étaler vos apports afin de ne pas surcharger les colonnes dès la reprise de la collecte.

Plus d'informations :
02.98.68.42.41
environnement@paysdelandi.com



♦ Tous les lundis : de 15h30 à 17h30

♦ Tous les mercredis de 10h00 à 11h30

♦ Tous les samedis de 10h00 à 12h00

Fermée le lundi pendant les vacances scolaires

AU CENTRE D'INTERPRÉTATION - LES ENCLOS

& EN ITINÉRANCE DANS LES COMMUNES DU PAYS DE LANDI

du **20 mars**

au **20 sept.**



YS

par Benjamin Deroche

Textes Philippe Le Guillou

NE PAS JETER SUR LA VOIE PUBLIQUE.

